



**2<sup>ème</sup> Journée de recherche internationale sur l'intelligence artificielle  
IRMIA-2020  
“L’IA, l’Humain, Les Organisations, la Société”  
14-15 oct. 2020 à La Rochelle.**

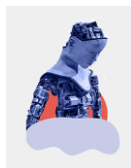
Selon le rapport 2018 du Forum Économique mondial, l’IA sera de plus en plus présente dans notre vie professionnelle comme dans notre vie personnelle. Pour d’autres, l’IA n’existe pas, « *En 1956, on a décidé d’appeler ça de l’intelligence artificielle, alors que ça n’a rien à voir avec de l’intelligence* », (Julia L. 2018). Certains pensent que c’est une formidable opportunité qui va révolutionner le monde et notre vie de tous les jours. D’autres y voient une menace pour nos emplois et nos libertés. Pour J. G. Ganascia, chercheur au Laboratoire informatique de Sorbonne-Université (LIP6), « *elle désigne alors une discipline scientifique qui a pour but de décomposer l’intelligence en fonctions élémentaires, au point qu’on puisse fabriquer un ordinateur pour les simuler* ». Alors entre un outil ultraperfectionné et une prothèse permettant à l’Homme de combler ses manques, entre des applications d’une IA faible et le « machine learning », les champs de son développement sont infinis, et, il existe une marge de débats.

Ces recherches concernent de nombreuses disciplines scientifiques (Sc. Humaines et Sociales, Sc. de Gestion, Sc. Économiques, Sc. de l’ingénieur, Sc. Médicales, ...). L’objectif n’est pas de se faire peur ou de nous faire fantasmer, mais d’imaginer et de se préparer pour vivre sereinement le monde de demain. Les chercheurs de différentes disciplines ont un rôle important d’éclaireurs à jouer.

Lors de la 1<sup>ère</sup> journée en 2019, nous avons assisté à des présentations et des débats passionnants auxquels ont participé des chercheurs internationaux, des étudiants, des acteurs de l’entreprise et de la vie civile. Pour cette deuxième édition, nous nous sommes associés avec le forum sur la cyber sécurité qui se déroulera aux mêmes dates dans le même lieu.

Vous êtes cordialement invités à soumettre vos travaux de recherche pour une présentation lors de la 2<sup>ème</sup> Rencontre Internationale de recherche sur l'intelligence artificielle (#IRMIA-2020) qui se tiendra les 14 et 15 octobre 2020 à La Rochelle, ville côtière du sud-ouest de la France et l'une des destinations touristiques les plus populaires du monde.

La Journée de Recherche sur l’IRMIA-2020 co-organisée par La Rochelle Business School - Groupe Excelia et la Cyber Society, offre un excellent moyen de diffuser vos travaux d’érudition et de pratique, et de créer des réseaux avec des universitaires, des doctorants et des praticiens pour échanger des idées sur les nouveaux résultats de recherche et les défis auxquels les individus, les



Organisations et la société sont confrontés en raison des idées et de l'évolution rapide des technologies d'intelligence artificielle (IA)

## SUJETS

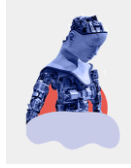
Nous accueillons les soumissions sur l'IA et les questions connexes telles que les impacts, les avantages, la valeur, les défis, l'éthique, la gestion de la technologie, entre autres, en relation avec les divers sujets énumérés ci-dessous. Cependant, la liste ci-dessous des sujets potentiels doit être considérée comme un guide de soumission seulement, et #IRMIA2020 invite les soumissions dans tout autre domaine lié à l'IA qui n'aurait pas été mentionné ci-dessous :

- L'IA est-elle compatible avec la RSE ?
- Quel effet de l'IA sur la Comptabilité/la comptabilité financière ?
- Banque, gouvernance d'entreprise et finance affectées par l'IA ?
- Quel changement au niveau de l'Entrepreneuriat soumise au développement de l'IA ?
- Les technologies et la Gestion stratégique ?
- De nouveaux débouchés pour le Marketing, la vente et la consommation avec l'IA ?
- Droit et gestion, éthique et responsabilité juridique, faut-il réglementer l'IA ?
- L'apport potentiel de l'IA aux Opérations, gestion de la chaîne d'approvisionnement et à l'économie circulaire ?
- L'IA et le comportement organisationnel, systèmes de communication et d'information ?
- Questions de gestion et d'économie dans le secteur public (et sans but lucratif)
- Intelligence artificielle théorique et appliquée ?
- Apports et limites dans la Gestion de la technologie et de l'innovation ?
- L'utilisation de l'IA dans le Tourisme, la mobilité, l'hébergement ... ?
- Les effets de l'IA sur l'Emploi, la compétitivité, la productivité ?
- Des applications de l'IA en Médecine, Santé et bien-être ?
- L'IA peut-elle entraîner une révolution dans l'Éducation, la formation ?
- Comment l'IA peut-elle aider la gestion de projet ?

## PROCÉDURE DE SOUMISSION D'ARTICLES

Les auteurs sont invités à soumettre leurs communications complètes en français ou en anglais\* en format PDF, par courriel : [drillond@excelia-group.com](mailto:drillond@excelia-group.com) et [ramj@excelia-group.com](mailto:ramj@excelia-group.com)

Les articles présentés à la conférence seront recommandés pour des soumissions à des numéros spéciaux de revues associées telles que VSE et IP&M. De plus amples informations seront disponibles prochainement sur le site web de la conférence.



## DATES IMPORTANTES

1. Soumission d'une intention (maximum 500 mots) le 02/03/20
2. Avis du comité scientifique du 03/04
3. Dépôt du texte intégral V1 05/06
4. Commentaires des évaluateurs 17/07
5. Date limite de soumission (document complet et révisé) : 08/09/20

**Date de la conférence : 14-15 octobre 2020**

**Lieu de la Conférence : Groupe Excelia, campus de La Rochelle Business School**

## INFORMATIONS COMPLÉMENTAIRES

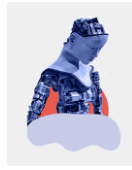
Pour plus d'informations, veuillez consulter notre site Internet : <https://www.excelia-group.com/>

Pour toute question, veuillez contacter les organisateurs à l'adresse suivante :

[marchalf@excelia-group.com](mailto:marchalf@excelia-group.com)

## COMITE SCIENTIFIQUE

Isabelle BARTH	Directrice Générale INSEEC Business School et Directrice de la Recherche INSEEC U
Marc BONNET	Professeur des Universités, ISEOR, IAE, Université Jean-moulin, Lyon
Georges BOTET-PRADEILLES	Psychologue, Président Honoraire de l'I.P&M
Christian BOURION	Professeur Honoraire, ICN Business School, Nancy-Metz
Jean-Claude CASALEGNO	Professeur, ESC Business School, Clermont-Ferrand
Isabelle CHOQUET	Professeur, ICHEC, Bruxelles
Valérie CORDIER	Professeur assistant, La Rochelle Business School, Excelia-Group
Thibault CUENOUD	Professeur associée, La Rochelle Business School, Excelia-Group
Patricia DAVID	Professeur Emérite, ESDES, Université Catholique de Lyon
Sylvie DEFFAYET	Professeur, EDHEC Business School, Roubaix
Emmanuel DIET	Psychologue, Psychanalyste, Analyste de groupe et d'institution, Rédacteur en chef de la revue « Connexions »
Anne-Lise DIET	Psychanalyste
Dominic DRILLON	Professeur HDR, Psychanalyste, La Rochelle Business School Excelia Group
Jean-Pierre DUMAZERT	Professeur Associé, La Rochelle Business School Excelia Group
Vladislav FOMIN	Professeur, Kaunas Faculty, Vilnius University, Lithuania
Juliette FRONTY	Enseignant-Chercheur, ESCP Europe, Paris
Gino GRAMACIA	Professeur Émérite, Université de Bordeaux
Bernard GUILLON	Maître de Conférences HDR, Université de Pau et des Pays de l'Adour



Valentina KIROVA  
 Joelle LAGIER  
 Nathalie MONTARGOT  
 Philippe MOUILLOT  
 Fatiha NAOUI-OUTINI  
 Poonam OBEROI  
 Mario PERINI  
 Yvon PESQUEUX  
 Barbara PIAZZA  
 Jean-Pierre PINEL  
 Nathalie TESSIER  
 Philippe SAÏELLI  
 Henri SAVALL  
 Annick SCHOTT  
 Thibault de SWARTE  
 Thomas STENGER  
 Isabella TATER  
 Lise VIEIRA  
 Véronique ZARDET  
 Lili ZHENG

Professeure associée, La Rochelle Business School Excelia Group  
 Professeur émérite, HDR, La Rochelle Business School Excelia Group  
 Professeure associée, La Rochelle Business School Excelia Group  
 Maître de Conférence, HDR, IAE de Poitiers,  
 Professeure associée, La Rochelle Business School, Excelia Group  
 Professeure associée, La Rochelle Business School, Excelia Group  
 Directeur Scientifique, Il Nodo Groupe, Turin  
 Professeur, Titulaire Chaire des Systèmes d'organisation, CNAM, Paris  
 Psychologue, Psychothérapeute, Il Nodo Groupe, Turin  
 Psychanalyste, Professeur des Universités, Paris-Nord  
 Enseignant-Chercheur, ESDS, Université Catholique de Lyon  
 Psychanalyste, Maître de Conférences, Université de Valenciennes  
 Professeur Emérite, ISEOR, Université Jean-Moulin, Lyon  
 Maître de Conférences HDR, Université Bordeaux-Montaigne  
 Maître de Conférences HDR, Institut Mines Télécom Bretagne-Pays de Loire  
 Maître de conférences, HDR, IAE de Poitiers  
 DRH Courvoisier, Beam-Suntory, Doctorante en gestion (4<sup>ème</sup> année)  
 Professeur des Universités, Université Bordeaux-Montaigne  
 Professeur des Universités, IAE de Lyon, ISEOR, Présidente de l'ADERSE  
 Professeure associée, La Rochelle Business School, Excelia Group



**Scientific partners**



**Kaunas Faculty**



**Partners companies and institutions**